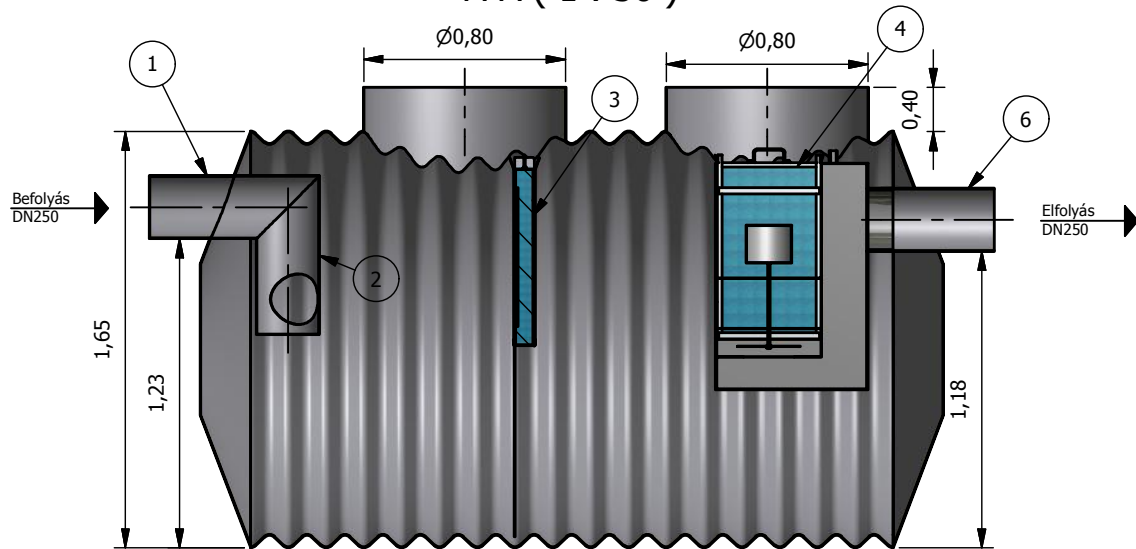
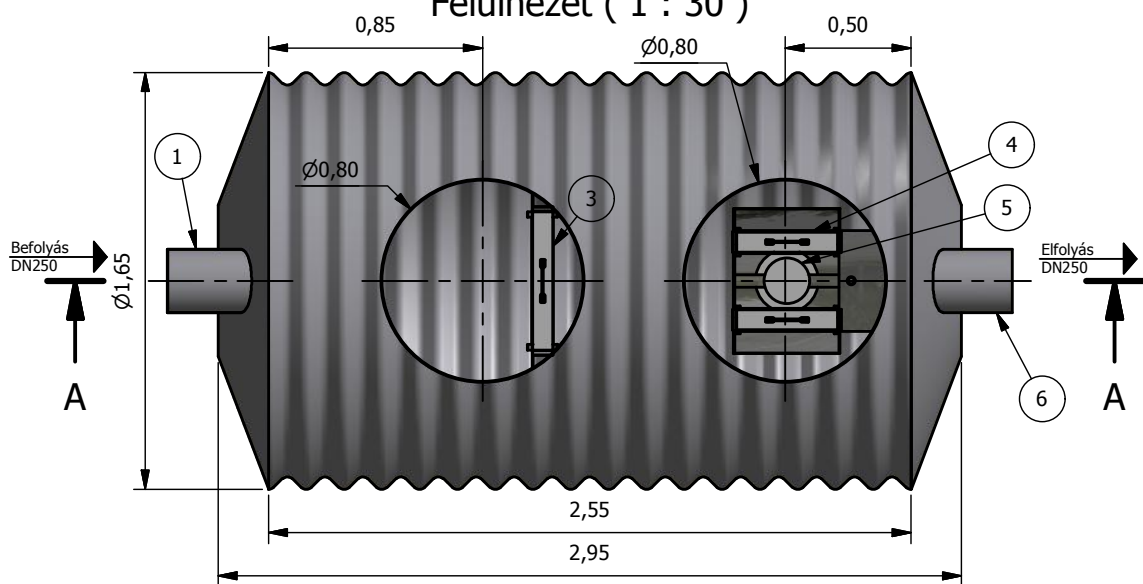


A-A (1 : 30)

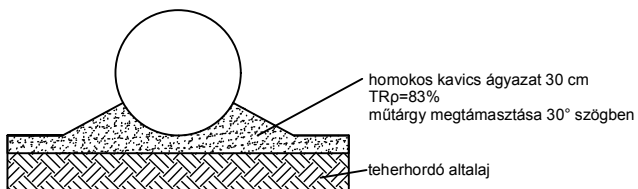


Felülnézet (1 : 30)



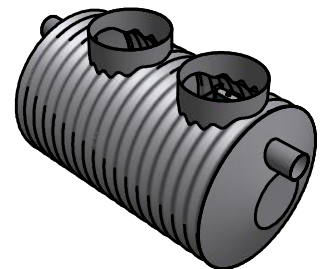
TNP 30-2-A (1 : 75)


JAVASOLT ALAPOZÁSI RÉTEGREND:



Beton vagy szikla ágyazatra helyezni tilos!
Visszatöltés során a 20-30 cm vastag rétegeket kell tömöríteni!
További információt a beépítési útmutatóban talál!

1. Bevezető csőcsonk
2. Áramlásosztó
3. Kolaescens előszűrő (csak 2 mg-os berendezés esetén)
4. Kolaescens főszűrő
5. Önműködő úszózár
6. Elfolyó csőídom



| | | | | |
|---|--|-----------------------|--------------------------|---------|
|  www.pureco.hu | ENVIA TNP Acél tartályos hordalék- és olajleválasztó berendezés | | Típus: TNP 30-2-A | |
| | Berendezés tömege: 600 kg | | Információs anyag | |
| Teljesítmény: 30 l/s | | Hatásfok: 2 mg/l SZOE | | M= 1:30 |

Ez a terv a PURECO Környezetvédelmi Kft. szellemi tulajdona. A jelen terven ábrázolt termék engedély nélküli felhasználása, másolása tilos.