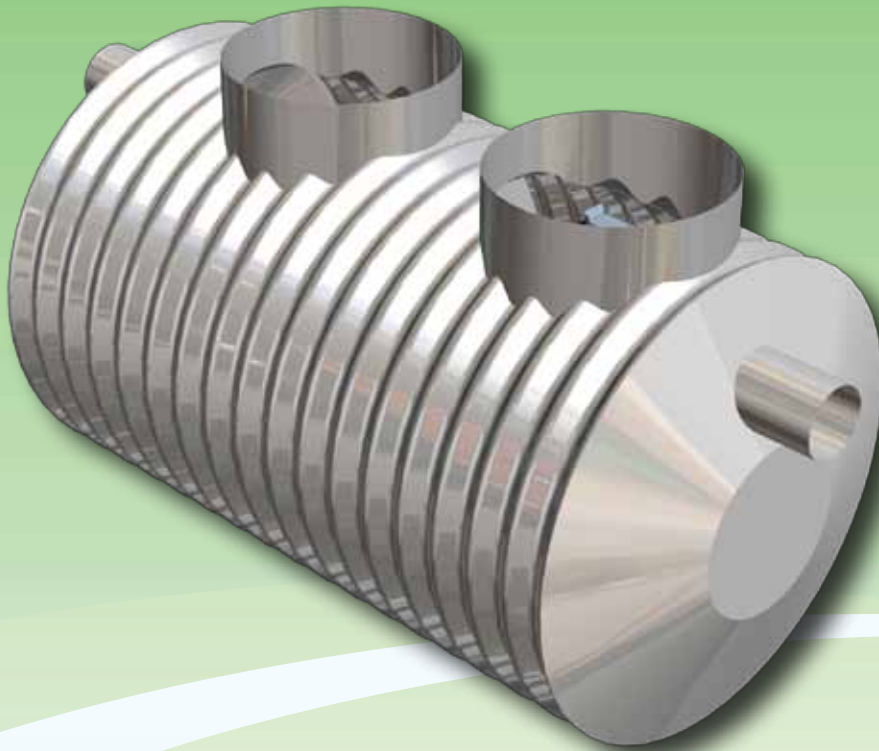


PURECO / ENVIA TNP

Acéltartályos olajleválasztó berendezések



- » Könnyű és egyben mégis teherbíró szerkezet
- » Teljes mérettartomány 2-300 l/s-ig
- » 5 és 2 mg/l SZOE határérték
- » 100x és 200x iszapfogó tér
- » Közúti "A" terhelésnek megfelelő igénybevételre
- » Zink + Epoxy bevonat



PURECO/ENVIA TNP Acéltartályos olajleválasztó berendezések



Az acél- és betontartályok főbb előnyeit ötvözve hoztuk létre az ENVIA TNP acél olajleválasztó családot. Az acélból készült berendezések súlya mindössze 5-6 %-a, a betonból készült berendezésekének, egy 80 l/s kapacitású beton leválasztó tömege mintegy 19-20 tonna, míg ez acélból készült berendezés mindössze 1,2 tonnát nyom. A berendezések tömegének, illetve méretének köszönhetően a szállításuk és telepítésük egyszerűbb, könnyebben szervezhető, továbbá a berendezések ára is kedvezőbb.

Időtálló

Gyakran megkérdőjelezzük a tüzihorganyzott acél időállóságát. A tények viszont azt bizonyítják, hogy a 700 mg/m²-es cinkbevonat és az erre felhordott külső-belső epoxy bevonat az egyik legtartósabbá teszi ezt a terméket a piacon. Az ivóvíz vezeték hálózatoknál alkalmazott gömbgrafitos öntvény csövek esetében a cink (300 mg/m²) és epoxy bevonatoknak köszönhetően csövek teljes mértékben megfelelnek az elvárásoknak. A felvitt epoxy bevonat miatt, az esetlegesen fellépő elektrokorroziónak is teljes mértékben ellenáll a leválasztó berendezés.

Miért acélból?

A PURECO termékpalettáján már régóta megtalálhatóak a betonból és polietilénből gyártott olajleválasztó berendezések. Az elmúlt évek során gyakran tapasztaltuk, hogy kisebb kivitelező cégek egyre gyakrabban vásárolták az általunk gyártott és forgalmazott műanyag tartályos berendezéseket, mert ezek letelepítéséhez nem szükséges a több tíz tonnás daruk használata. Saját munkagépünkkel leemelve és beépítve jelentős költségeket spóroltak meg.

Beton olajleválasztók előnye a polietilénhez képest, hogy telepítésük egyszerű, a visszatöltés után azonnal járhatóak, nem igényelnek teherelosztó lemezt.

A korrugált acél csöveket már évtizedek óta használják autópályáknál átérsként, mivel vékony falvastagságuk ellenére, a hullámosított spirál szerkezetük maximális teherbírást biztosít. Olajleválasztóink is ilyen spirál szerkezetű fenekelt acélcsövekből készülnek, így a berendezések telepítés és visszatöltés után azonnal teherviselővé válnak.



Termékjellemzők

Termék neve: PURECO/TNP olajleválasztó		
Jelmagyarázat: ENVIA TNP 30-2-A		
teljesítmény 30 l/s	hátérték 2 vagy 5 mg/l SZOE	iszap térfogat 100 vagy 200x
Műszaki adatok		
Anyag	horganyzott acél külső belső epoxy bevonattal	
Átmérő	1200-2900 mm	
Lemezvastagság	1,6 - 3,5 mm	
Főbb előnyök		
<ul style="list-style-type: none"> • könnyű szerelhetőség • gépjármű forgalom alá telepíthető • falajzibe helyezhető • méretezés szerinti lehorganyzással 		

Tételjegyzék
1. befolyó csomk, áramlástörő lemezzel
2. koaleszcenz elősűrítő válaszfalba építve
3. koaleszcenz főszűrő
4. autómata úszózár
5. mintavevő csomk
6. elfolyó csomk
7. lebúvó nyílás

