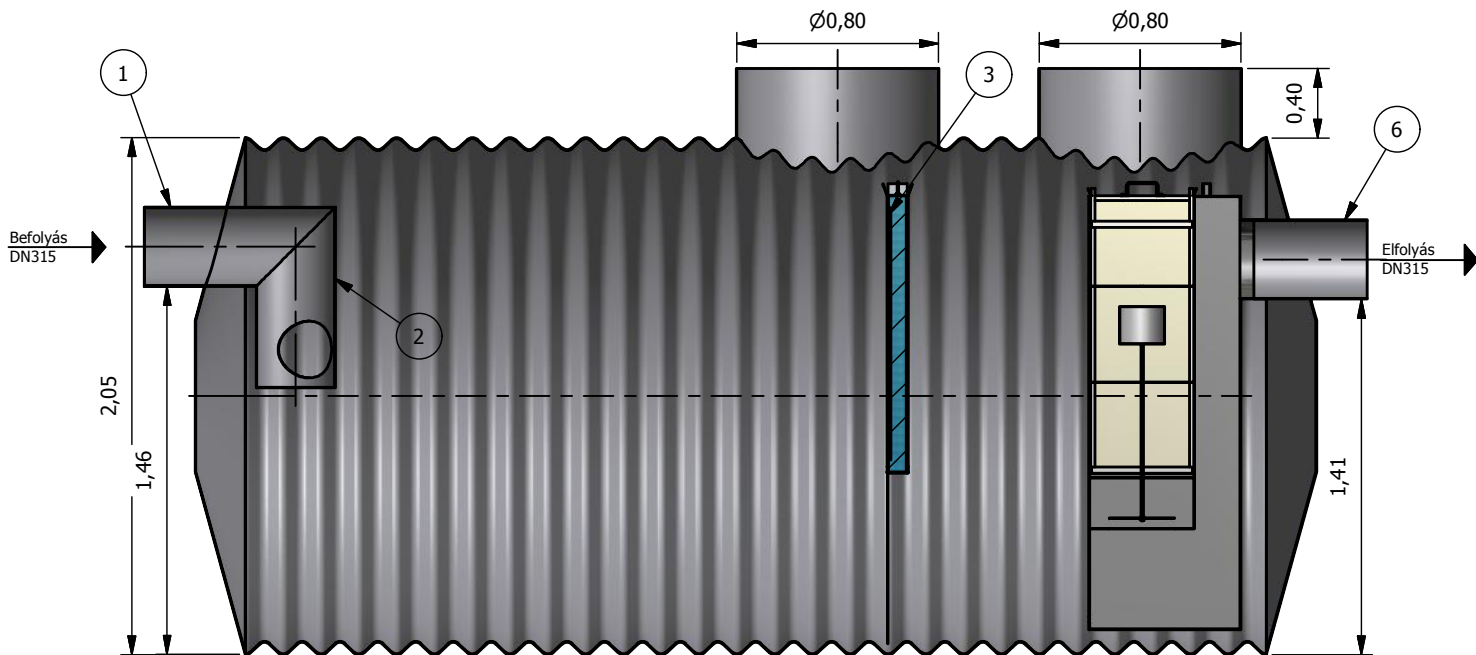
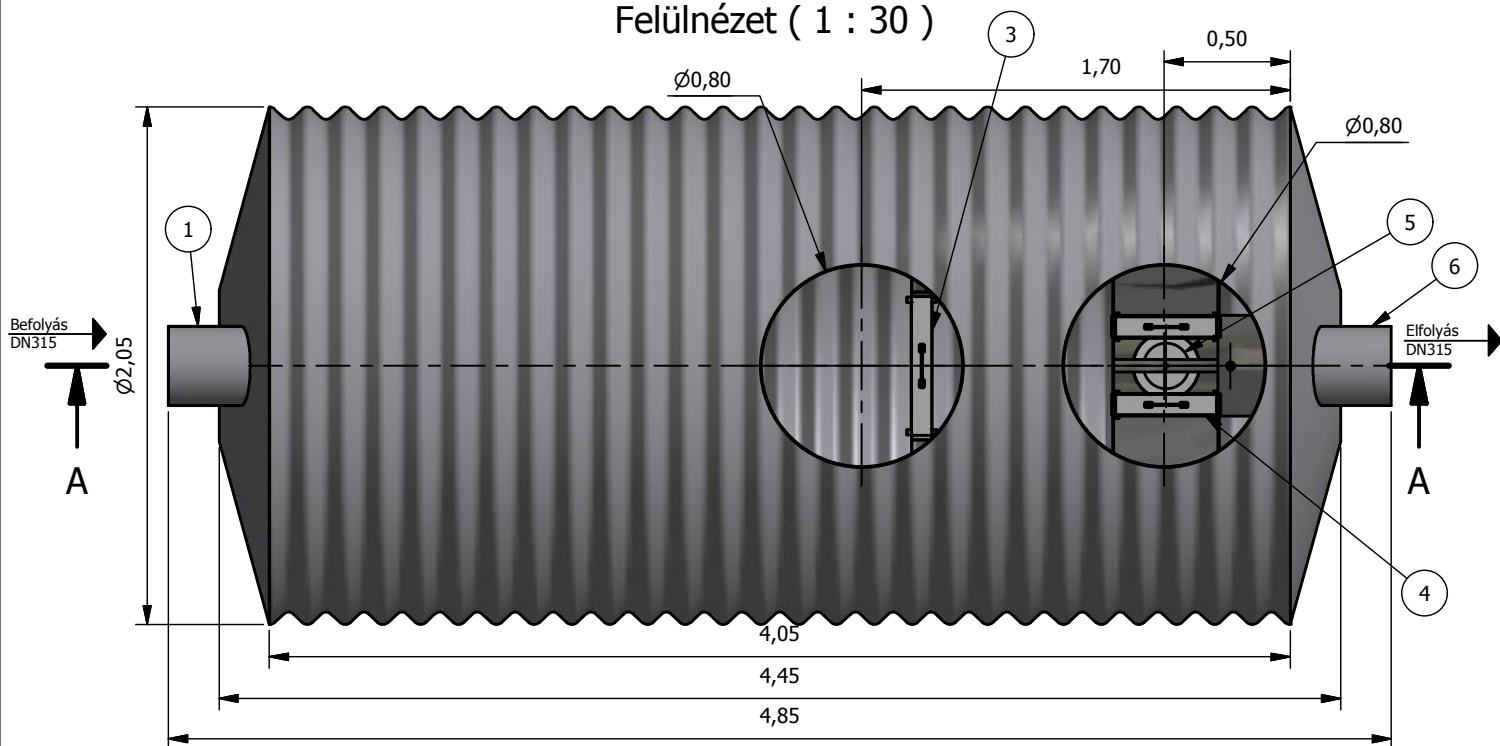


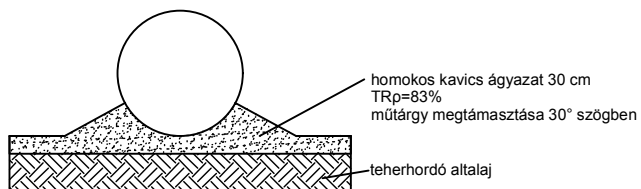
A-A (1 : 30)



Felülnézet (1 : 30)

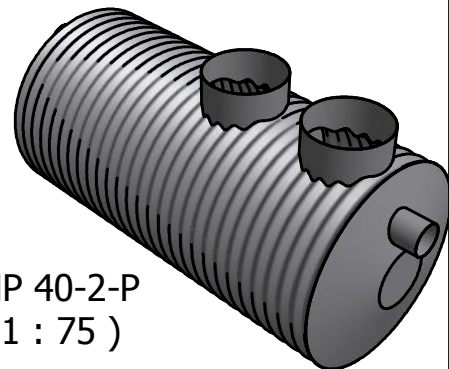


JAVASOLT ALAPOZÁSI RÉTEGREND:



Beton vagy szikla ágyazatra helyezni tilos!
Visszatöltés során a 20-30 cm vastag rétegeket kell tömöríteni!
További információt a beépítési útmutatóban talál!

1. Bevezető csőcsonk
2. Áramlásosztó
3. Kolaeszcens előszűrő (csak 2 mg-os berendezés esetén)
4. Kolaeszcens főszűrő
5. Önműködő úszózár
6. Elfolyó csőidom



TNP 40-2-P
(1 : 75)



www.pureco.hu

ENVIA TNP Acél tartályos hordalék- és olajleválasztó berendezés

		Típus:	TNP 40-2-P	
Berendezés tömege:		1128 kg	Információs anyag	
Teljesítmény:		40 l/s		
		Hatásfok:	2 mg/l SZOE	M= 1:30

Ez a terv a PURECO Környezetvédelmi Kft. szellemi tulajdona. A jelen terven ábrázolt termék engedély nélküli felhasználása, másolása tilos.