

## TERMÉKEK A STEINZEUG-KERAMO-TÓL

A TERMÉSZET ALKOTTA. A TERMÉSZET IHLETTE



A Steinzeug-Keramo által gyártott kőagyag csövek és idomok Bölcsőtől a bölcsőig® „Ezüst” minősítésű tanúsítványt szereztek. Ezáltal nem csak a különleges termékminőséget, hanem a környezet iránti felelősségvállalásunkat bizonyítjuk.

A kőagyag csövek megfelelnek a magas ökológiai követelményeknek. Kiemelkedő műszaki, kémiai és fizikai tulajdonságai, úgy mint a magas szilárdság, sűrűség és keménység, illetve a magas kopás- és korrózióállóság, egyedülálló előnyt jelentenek. A kőagyag 100 %-osan újra felhasználható. A kőagyag csövek felhasználása ezáltal gazdaságos – hosszú élettartammal és alacsony karbantartási és fenntartási költségekkel számolhatunk alkalmazásuk esetén. Ezen élettartam figyelembe vételével kedvező áru eszközberuházásnak minősül beépítésük. A kőagyag csövek generációk szolgálatában állnak: a több mint 100 éves élettartamuk erőforrás megtakarítással jár, és minimalizálja a javítás és felújítás pénzügyi terheit.



### A tanúsítvány: vállalások és kötelezettségek

A kiemeli a kimagasló termékminőséget. Bölcsőtől a bölcsőig® azonban nem egy lezárt, hanem egy állandó folyamat. Más tanúsítványokkal ellentétben a Bölcsőtől a bölcsőig® igazolást csak bizonyos időre lehet megszerezni. Ahhoz, hogy hosszú időn át megtartsuk termékeink részére, az alapanyagokat és a termelési eljárást állandóan optimalizálnunk kell, és egyre igényesebb elvárásoknak kell megfelelnünk.



A Bölcsőtől a bölcsőig® tanúsítvánnyal termékeink magasabb mértéket támasztanak a felelősségvállalásban mind emberrel mind környezettel szemben.

## Keramo kőanyag körforgása a természetben: felelősségteljesen a gyakorlatban.

### 8 Recycling

- A kőanyag termékek 100 %-ban visszaforgathatóak samottként a termelésbe.

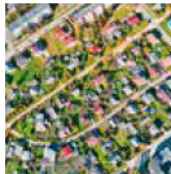


### 1 Nyersanyag-kitermelés

- Agyag bányászat hazai területekről: Környezetbarát nyersanyag kitermelés majd az azt követő eredeti állapotra történő visszaállítás

### 7 Gyártás

- Fenntartható működés: a hosszú élettartamból adódó költséghatékonyság alacsony karbantartási és fenntartási kiadások mellett.



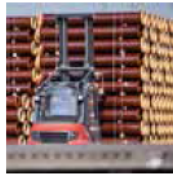
### 6 Beépítés

- Helyszíni szakmai iránymutatás mellett. Csőrendszerek nyílt árkos és no-dig fektetésekhez



### 5 Logisztik

- A kifinomult logisztika és Szállítás optimalizálás hozzájárul a környezet védelméhez. Rugalmasan és gyorsan – a legrövidebb úton a kereskedőkhöz vagy közvetlenül a beépítési helyre.



### 2 Nyersanyag szállítás

- Gazdaságos módon és alacsony CO<sub>2</sub> kibocsátás mellett:
- Rövid szállítási útvonal a gyártási helyhez



### 3 Nyersanyag

- Agyag, samott és víz: Kizárólag természetes alapanyagok pontos keverése

### 4 Gyártási eljárás

- A teljes gyártási eljárás minden Cradle to Cradle®-kritérium figyelembe vételével történik. Energia optimalizálás (biomassza erőmű, hőcserélő, zöld energia)

